

木楽ホームが手がける高性能住宅

上田市本郷に登場

自分らしく住むスマートカスタム住宅

JIBUN HOUSE

A SERIES
79A

2023年7月末
完成予定

毎月のご返済額

57,955 円 【税込】

販売価格 3,180万円

土地：656万円 建物：2,359万円 外構：165万円

※金利0.8%、40年返済、借入総額3,180万円（うちボーナス払い800万円）として試算した目安で、返済額を確約するものではありません。

MERIT

- ✓ 外観、内観もトータルデザイン・コーディネート済み
- ✓ 木楽ホームが自信を持って提供する高気密・高断熱の高性能住宅
- ✓ 住んだ後も安心、木楽ホームの60年アフターサポート

※CGは完成イメージです。実棟はコットンホワイトのガルバリウム鋼板外壁になります。

CHECK

完成イメージを今すぐ
VR体験しよう!



LOCATION

- ◆ 中塩田小 750m 徒歩10分
- ◆ 塩田中 950m 徒歩12分
- ◆ 中塩田駅 650m 徒歩8分



上田市 本郷

建売住宅

ジブンハウス × KIRAKU

AREA MAP

上田市本郷での暮らしをご紹介します



ジブンハウス とは？

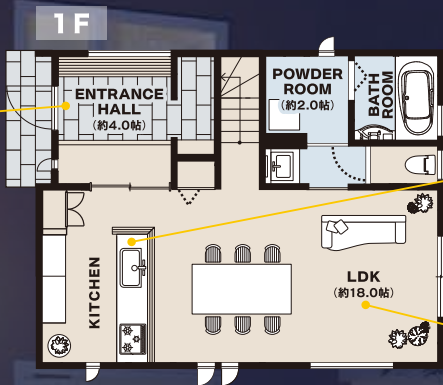
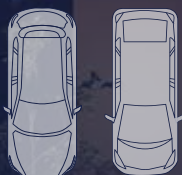
家づくりをシンプルに、暮らしづくりをワクワクに。

デザインに飽きの来ないシンプルで質の良い箱は耐震性にも優れています。シンプルにすることで、住む人の暮らしの色を引き立てるのが「ジブンハウス」です。

PLAN 間取り

ENTRANCE

1畳分の土間収納もある広い玄関。全体では4.5帖あるので、お客様をお迎えるにも十分なスペースを確保しています。



KITCHEN



LIVING DINING

1階の南側は18帖の広々LDKスペースです。ダイニングテーブル、ソファを置いても十分な広さがあり、掃き出し窓から明るい光が注ぎます。

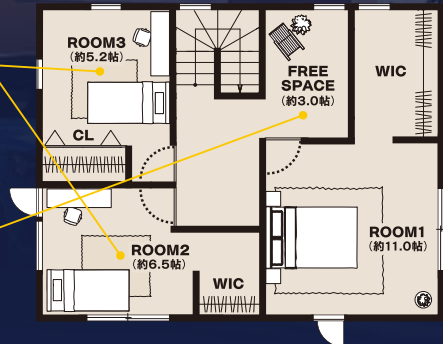
2 F

2 PRIVATE ROOMS

主寝室の他の2部屋はクローゼット収納付きの6帖間。ベッドと勉強机を置いて、お子様二人の個室としてお使いいただけます。

FREE SPACE

2階には家族共用スペースを設けました。ファミリーライブラリにしたり、お子様の成長に合わせて自由に使えるスペースです。



QUALITY 性能

耐震性

耐力壁直下率：60%以上 / 壁量充足率（地震力）：1.75以上という耐震等級3に相当する耐震性能を有します。

高気密・高断熱

UA値：0.75以下で、標準仕様からランクアップした吹き付けウレタンフォーム仕様で、高い断熱性能です。

施工品質

長野県東信地域で150棟以上の施工実績で高い品質を確保しています。施工検査の他、役所検査、第3者検査を実施しています。

60年サポート

万が一のことがあっても家を守り続ける60年サポートを行っています。住んだ後も安心の環境を提供します。

JIBUN HOUSE

A SERIES 79A

Information

■ 土地面積	217.26㎡
■ 延床面積	103.52㎡ (31.31坪)
1F	51.35㎡ (15.53坪)
2F	52.17㎡ (15.78坪)

【物件概要】 ● 取引態様 / 売主 ● 所在地 / 上田市本郷 ● 交通 / 上田電鉄別所線 ● 中塩田駅まで徒歩8分 ● 価格 / 3180万円 ● 土地面積 / 217.26㎡ (65.72坪) ● 建物面積 / 103.52㎡ (31.31坪) ● 間取り / 3LDK ● 築年数 / 2023年7月築0年 ● 建ぺい率 / 60% ● 土地権利 / 所有権 ● 構造および階数 / 木造地上2階建 ● 小学校区 / 中塩田 (750m) ● 中学校区 / 塩田 (950m) ● 地目 / 宅地 ● 引渡時期 / 2023年8月 ● 駐車場 / 有 普通2台軽1台 ● 上下道 下水道 / 公共 ● ガス / 都市ガス ● 都市計画 / 非線引区域 ● 用途地域 / 指定なし ● 建築確認番号 / 22NJU-10-01343号 ● 設備・条件 / システムキッチン、カウンターキッチン、食器洗浄乾燥機、IHクッキングヒーター、追い炊き、複層ガラス、ウォークインクローゼット、モト夕付きインターホン、駐車場3台分、節水タンクレストイレ、洗面化粧台、カードキー、ディンプルキー、ダブルロックドア、電気、エアコン、人感センサー付照明、ダウンライト

KIRAKU 不動産
木楽ホーム株式会社 不動産部

お問い合わせはこちらから

0268-75-7505

〒389-0517
長野県東御市東136-3 クレイン東御ビル
宅建免許：長野県知事(1)第5740号

