



TOKIIRI DESIGNER'S MODEL HOUSE

with coordinated Appliances and Furniture.

Total Price

【定価】(土地)1,060万円+(建物)3,555万円※=4,615万円(税込)
※建物価格に外構・家具・カーテン等を含みます。

3,900万円

【税込】

AREA

上田市常入
東小学校、第一中学校エリア
しなの鉄道信濃国分寺駅まで徒歩14分



Google map

上田市常入モデルハウスの展示期間が終了したため、特別価格にて販売致します。
2023年6月までのご入居で、備え付けの**家具・家電100万円相当をプレゼント!**
4月から新生活スタートの方やこのエリアでお住まいをご検討の方へ、
この機会に常入モデルハウス内覧をお申込みください。



KIRAKU

木楽ホーム

お電話・ホームページ・LINE等で随時内覧の受付をしております。

〒389-0517 長野県東御市 136-3 クレイン東御ビル



TEL 0268-64-7511



1 モールテックス仕上げのキッチンと小物を飾れるアイアンシェルフ



2 家族4人分のたっぷりの収納力、クローゼット&パントリー



3 ホワイトを基調にブラックのアクセントを足したメリハリある内装



4 晴れた日はリビングの延長としてつかえるL字形のウッドデッキ



5 シューズクロークとパントリーへつながる使いやすい動線



6 板張りのファサードで雨の日も安心の北東向き玄関

PLANNING

白子秀隆建築設計の建築家
白子秀隆氏によるシンプルモダンデザイン

HEAT20 G1をクリアした
高気密 [C値 0.2] ・高断熱住宅 [Ua値 0.39]

4人家族にちょうど良い
3LDK+サービスルームの間取り

展示用にトータルコーディネートされた
家具・家電付き

白子秀隆建築設計

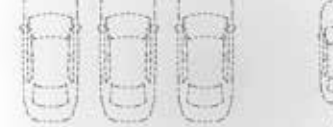
建築家 白子 秀隆 氏

Shirako Hidetaka



Architect
Profile

1976年 神奈川県生まれ
1998年 東海大学工学部建築学科 卒業
2000年 東海大学大学院工学研究科 修了
2000年 インターデザインアソシエイツ 入社
2003年 若松均建築設計事務所 入社
2008年 株式会社白子秀隆建築設計事務所 設立

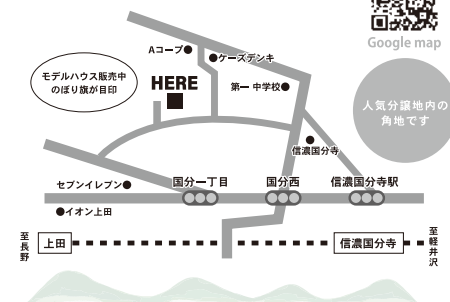


土地面積
242.83 ㎡
(73.45 坪)

建物面積
97.70 ㎡
(29.55 坪)

AREA

上田市常入
東小学校、第一中学校エリア
しなの鉄道信濃国分寺駅まで徒歩14分



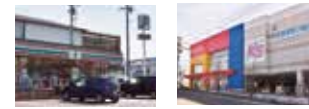
LOCATION



東小学校
徒歩22分【約1700m】

第一中学校
徒歩10分【約750m】

イオン 上田店
車6分【約2100m】



セブンイレブン
上田踏入2丁目店
車3分【約1200m】

ケースデンキ上田店
車2分【約1100m】

生活環境の
良い土地です

\\ 即入居可!! /

【物件概要】●取引態様/売主 ●所在地/上田市常入 ●交通/しなの鉄道 信濃国分寺駅まで徒歩14分 ●価格/3,900万円 ●土地面積/242.83㎡(73.45坪) ●建物面積/97.70㎡(29.55坪) ●間取り/3SLDK ●築年数/2021年4月築1年 ●建ぺい率/40% ●容積率/60% ●土地権利/所有権 ●構造および階数/木造 地上2階建 ●小学校区/東(1700m) ●中学校区/第一(750m) ●地目/宅地 ●引渡時期/即時 ●駐車場/有 普通3台 ●上水道/下水道/公共 ●給湯設備/オール電化 ●都市計画/非線引区域 ●用途地域/1種低層 ●建築確認番号/20NJU-10-01105 ●設備・条件/システムキッチン、カウンターキッチン、食器洗浄乾燥機、IHクッキングヒーター、追い焚き、複層ガラス、ウォークインクローゼット、モニター付インターホン、駐車場3台分、トイレ2箇所、鉄骨階段、モールテックス、ウッドデッキ、土間スペース有り、エアコン付き、カーテン付き



お電話・ホームページ・LINE等で随時内覧の受付をしております。

〒389-0517 長野県東御市 136-3 クレイン東御ビル



TEL 0268-64-7511